

## Bridas Flexibles para Sanitario

PB-150 / PB-155 / PB-200 / PB-205 / PB-300

- ✓ NO requieren cuello de cera.
- ✓ Sello hermético que evita el retorno de gases, malos olores y filtraciones.
- ✓ Se adaptan perfectamente a tuberías ovaladas, inclinadas o con desfase.
- ✓ Sólida fijación al piso.
- ✓ No reducen el flujo de la descarga.
- ✓ Vida útil igual a la del sanitario.

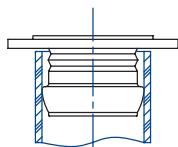


¡La **NUEVA** forma de  
instalar tu **SANITARIO!**

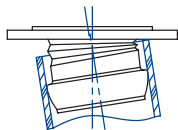
Patentes: 255,976 / 286,520 / 7,188,376 / 7,814,580 / Otras patentes en trámite

PRODUCTO  
MEXICANO ✓

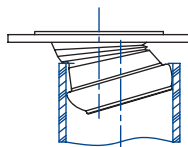
## Aplicaciones Brida Corta



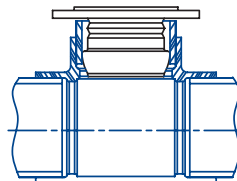
Tubería normal



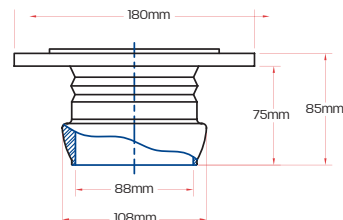
Tubería inclinada



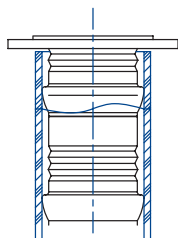
Tubería en Desfasamiento hasta 2.5 cm



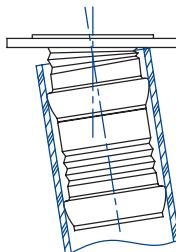
Tubería "T" o codo



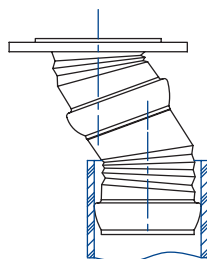
## Aplicaciones Brida Larga



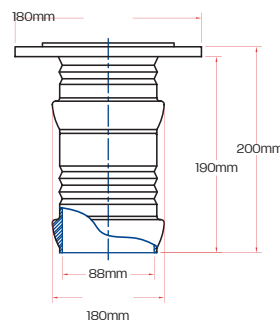
Tubería normal



Tubería inclinada



Tubería con Desfasamiento hasta 5 cm



## Sello hermético



## Modelos y Medidas

Medidas	Modelo	Usos	Diámetro del Tubo
3" Corta	PB-150	PVC	75 mm
3" Corta	PB-155	PVC	90 mm
4" Corta	PB-200	PVC, Fierro Fundido y Barro	100 mm
4" Corta	PB-205	PVC	115 mm
4" Larga	PB-300	PVC, Fierro Fundido y Barro	100 mm

Fabricadas en materiales vírgenes de alta calidad:

- Material rígido: ABS
- Material flexible: PVC

## Desventajas de las Bridas Rígidas

- \* No garantiza un sello hermético con el sanitario.
- \* Reduce el flujo de descarga.
- \* No se adapta a tuberías inclinadas, ovaladas ni de diferentes espesores.
- \* Necesita cementarse a la tubería.

## Desventajas de los Cuellos de Cera

- \* No fija el sanitario al piso.
- \* Se deforma al instalar, creando la posibilidad de filtraciones.
- \* Atrae bichos y roedores.
- \* Su vida útil es corta.